



İMAJ KALIP®

www.imajkalip.com.tr





İMAJ KALIP®

*Kalitenin
Kaliburnu Aluyoruz...*





HAKKIMIZDA

Firmamız 2004 yılında Salim YÖNDEN tarafından Çorum/Türkiye’de kurulmuş. İmaj Kalıp Kesme, Sıvama ve Plastik kalıp imalatı üzerine Çorum K.S.S ' de 150 m2 alanda hizmet vermeye başlamıştır. 2016 yılında 1000 m2 de hizmet vermekteyken 2018 yılında üretim tesisini Çorum O.S.B 'ne 4500 m2 kapalı 7500 m2 açık olmak üzere 12.000 m2 alan üzerine kurulmuştur.

Kalite ve müşteri memnuniyetini eş değer görmesi sebebi ile kısa sürede gerek yurtiçinde gerekse yurtdışında farklı sektörlerde birçok başarılı projeye imza atmıştır.

Kalıp üretimine sektörün ayrılmaz parçalarından biri olan plastik enjeksiyonu da katarak vizyonunu genişletmiş, un firmalar ve yem, sektöründen medikale sektörüne kadar binlerce ürün ve hizmeti müşterileri ile buluşturmuştur.

Plastik enjeksiyon ve enjeksiyon kalıp alanında müşterilerinin taleplerine en uygun çözümü sunmayı kendisine misyon edinmiştir. Ticari prensipleri arasında bilginin doğru ve verimli aktarılması ön plandadır.

Teknik kapasitesi, AR-GE konusundaki hassasiyeti ve müşteri memnuniyeti konusundaki özverileri ile her zaman dinamik kalmayı başarmıştır.



ABOUT US

Our company was established in 2004 by Salim YÖNDEN in Çorum/TURKEY. Imaj started to serve in a 150 m2 area in Çorum A.I.S on Die Cutting, Plastering and Plastic Mold Manufacturing. While it was serving on 1000 m2 in 2016, it was established in 2018 on an area of 12.000 m2, 4500 m2 closed and 7500 m2 open, in Çorum O.I.A.

Due to the fact that it considers quality and customer satisfaction to be equivalent, it has signed many successful projects in different sectors both at home and abroad in a short time.

By adding plastic injection, which is one of the integral parts of the industry, to mold production, it has expanded its vision and brought together thousands of products and services from flour companies and feed industry to the medical industry.

It has made it its mission to provide the most suitable solution for the demands of its customers in the field of plastic injection and injection molding. Accurate and efficient transfer of information is at the forefront among its commercial principles.

It has always managed to remain dynamic with its technical capacity, sensitivity in R&D and dedication to customer satisfaction.

معلومات عنا

تأسست شركتنا في عام 2004 من قبل سالم يوندين في چوروم /تركيا بدأت ايماج في تقديم خدماتها في منطقه 150 متر مربع في چوروم المدينه الصناعيه الصغيره على قطع القوالب البلاستيكية والقوالب المعدنيه. بينما كانت تعمل على مساحه 1000 مترمربع في عام 2016 تم تأسيسها في عام 2018 على مساحه 12000 مترمربع 4500 متر مربع مغلقه و7500 مترمربع مفتوحه في چوروم، المدينه الصناعيه الكبيره نظرا لحقيقه انها تعتبر الجودة ورضا العملاء متكافئان، فقد وقعت العديد من المشاريع الناجحة في قطاعات مختلفه سواء في داخل او في خارج تركيا في وقت قصير .

من خلال اضافته حقن البلاستيك، وهو احد أجزاء الصناعه، لانتاج القوالب، فقد وسعت رؤيتها وجمعت الالف المنتجات والخدمات من شركة الدقيق وصناعة الأعلاف إلى الصناعه الطبيه لقد جعلت مهمتها تقديم الحل الأنسب لمتطلبات عملائها في مجال حقن البلاستيك وقولبه الحقن. يحتل النقل الدقيق والفعال للمعلومات مكان الصدارة بين مبادئه التجاريه

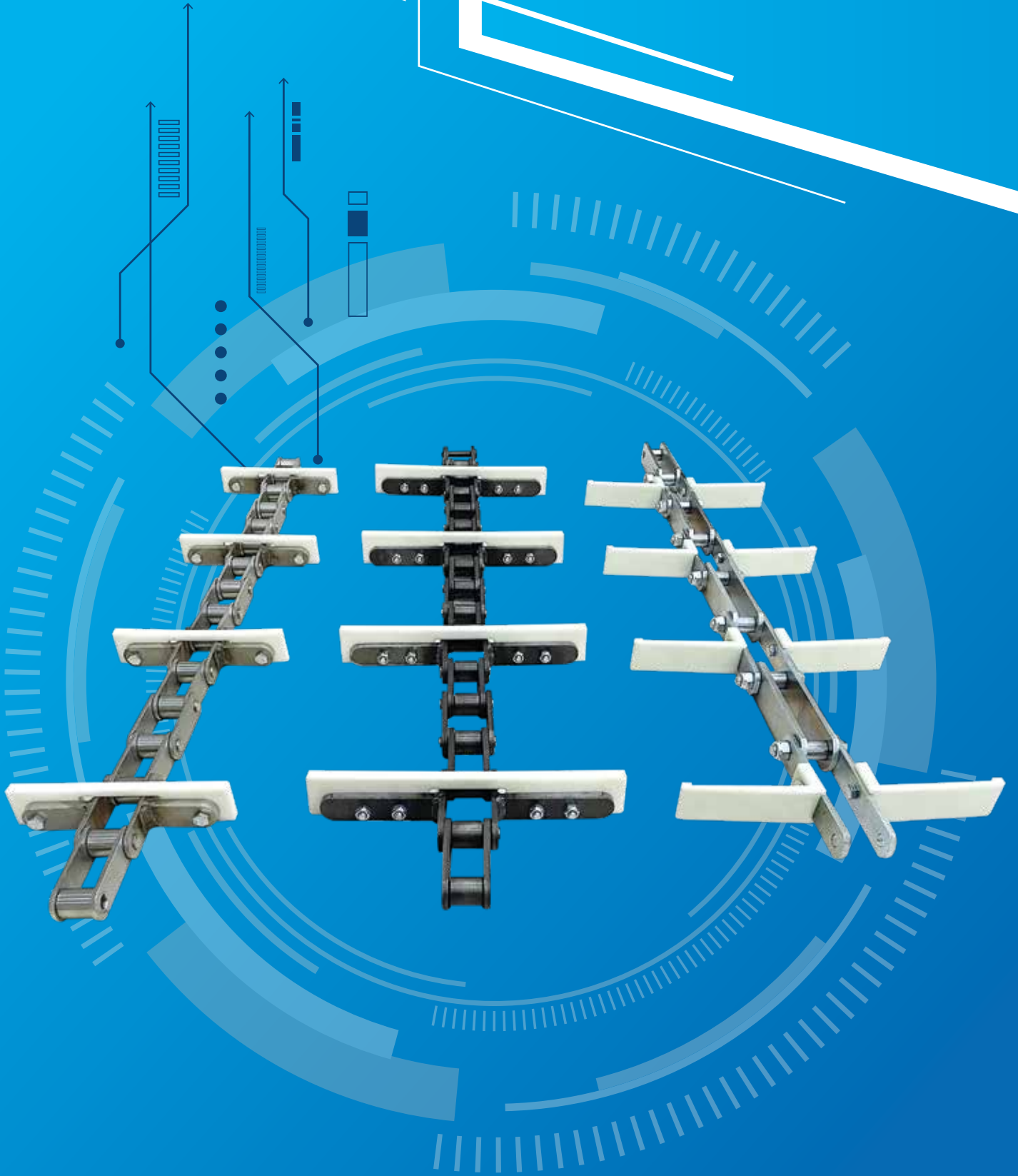
لقد نجحت دائماً في الحفاظ على ديناميكيته من خلال قدرتها التقنيه و حساسيتها في البحث والتطوير والتفاني في ارضاء العملاء





İMAJ KALIP®







ALÜMİNYUM TELORA
Aluminum Telora
اطارات الغربال



PLASTİK ENJEKSİYON
Plastic Injection
الحقن البلاستيكي



AKIŞ BORULAR GRUBU
Flow Pipes Group
مجموعة انابيب التدفق



KONVEYÖR ZİNCİRİ
Conveyor Chain
ناقل السلاسل



FASON İMALAT
Contracting Manufacturing
تصنيع القطع



Üretimde süreklilik esastır...

Üretiminizin devamlılığı için ihtiyacınız olan tüm kalıpların üretimini yapıyoruz. Hassas ölçüm ve yüksek üretim kapasitemizle durmadan çalışıyoruz.



Continuity is essential in production..

Produce all the molds you need for the continuity of your production. we are doing. With our precise measurement and high production capacity, we are working.



الاستمرارية ضرورية في الإنتاج

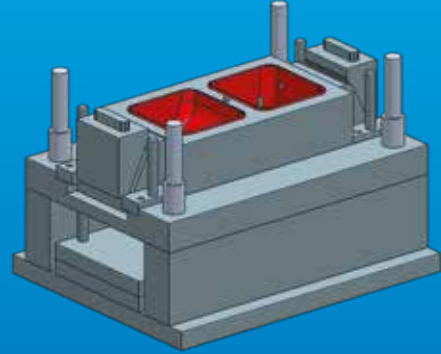
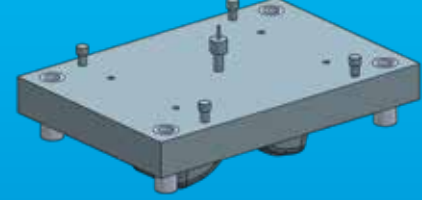
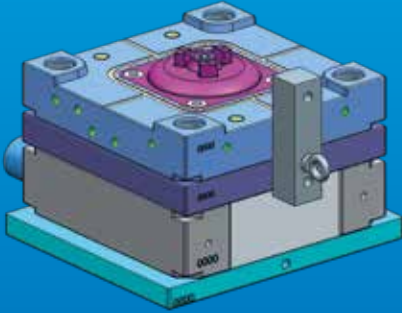
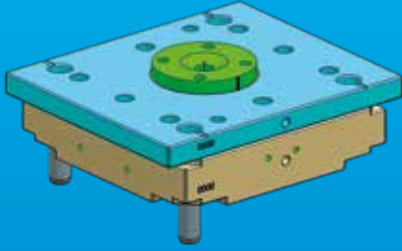
نحن نعمل حتى يتم استمرار انتاجكم نقوم بتصنيع جميع انواع القوالب باديق القياسات وباعلى سعه للانتاج



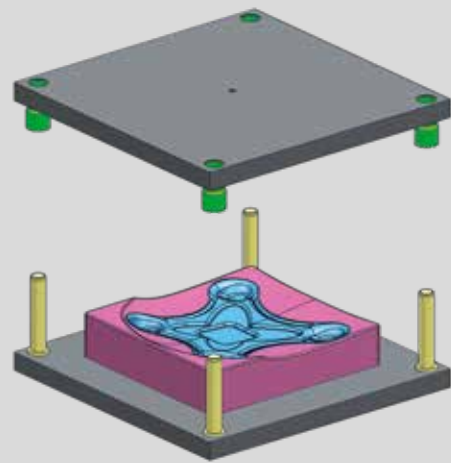
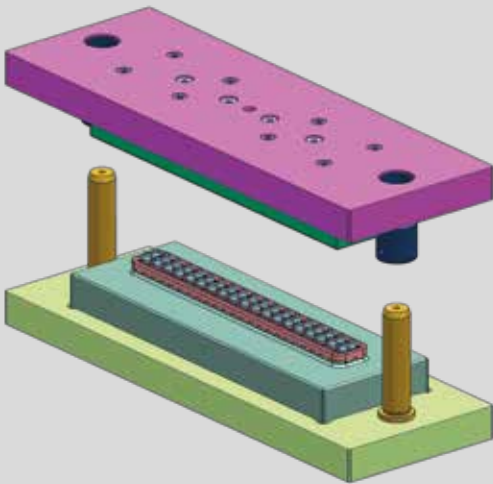
İMAJ KALIP®



Plastik Enjeksiyon Kalıplar
Plastic Injection Molds
قوالب الحقن البلاستيكية



Metal Enjeksiyon Kalıplar
Metal Injection Molds
قوالب الحقن المعدني



DANIŞMANLIK

CONSULTANCY

للاستشارة

Plastik Kalıp sektöründe kalıp üretimi her ne kadar yaygın olsa da kalıp imalatına gerekli özen gösterilmemektedir. Gerekli test ve analizler yapılmadan sadece müşteri talebi doğrultusunda üretime başlanan kalıptan yüksek verimlilik beklemek son derece yanlıştır. Seri üretilecek ürün için üretim başlamadan önce birtakım testlerin yapılması, maliyet ve verimlilik analizlerinin yapılması şarttır. Bu sebeple İmaj Kalıp olarak müşterilerimize birçok alanda danışmanlık hizmeti vermekteyiz.

Although mold production is widespread in the Plastic Mold sector, the necessary care is not taken in mold manufacturing. It is extremely wrong to expect high efficiency from the mold, which started to be produced only in line with the customer's demand, without the necessary tests and analysis. For the product to be mass-produced, it is necessary to carry out some tests and cost and efficiency analyzes before the production starts. For this reason, as İmaj Kalıp, we provide consultancy services to our customers in many areas.

على الرغم من انتشار إنتاج القوالب في قطاع قوالب البلاستيك ، إلا أنه لا يتم أخذ العناية اللازمة في تصنيع القوالب. من الخطأ للغاية توقع كفاءة عالية من القالب ، الذي بدأ إنتاجه فقط بما يتماشى مع طلب العميل ، دون إجراء الاختبارات والتحليلات اللازمة. لكي يتم إنتاج المنتج بكميات كبيرة ، من الضروري إجراء بعض الاختبارات وتحليلات التكلفة والكفاءة قبل بدء الإنتاج. لهذا السبب بصفتنا إيماج قالب نقدم خدمات استشارية لعملائنا في العديد من المجالات



Üretime Geçişte Danışmanlık

Talepleriniz gerçek ihtiyaçlarınız mı?

Consultancy in Transition to Production

Are your demands your real needs?

الاستشارات في الانتقال إلى الإنتاج: هل مطالبك هي احتياجاتك الحقيقية؟



Maliyetlendirme ve Analiz Süreç Yönetimi

Planladığınız yatırımlarınız bütçenize uygun mu?

Costing and Analysis Process Management

Are your planned investments in line with your budget?

إدارة عملية حساب التكاليف والتحليل: هل استثماراتك المخططة تتماشى مع ميزانيتك؟



Ürün Tasarımı Danışmanlığı

En ekonomik şekilde ürününüzü nasıl üretirsiniz?

Product Design

How do you produce your product in the most economical way?

تصميم المنتج: كيف تنتج منتجك بأكثر الطرق اقتصادا؟



Kontrol Süreci Danışmanlığı

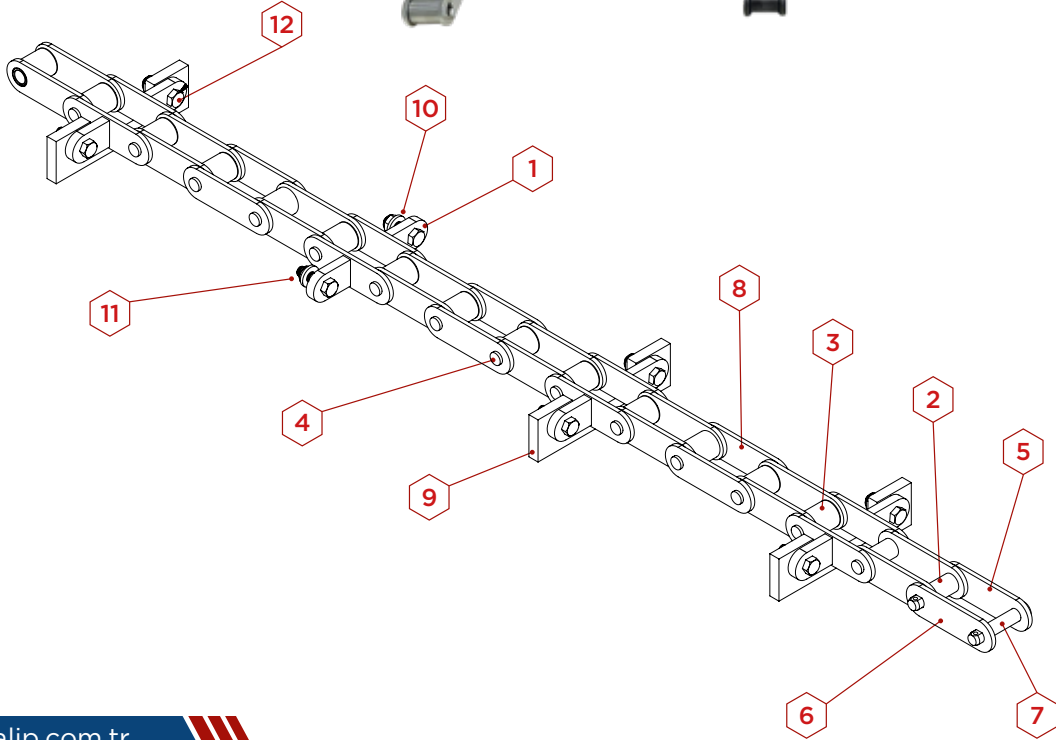
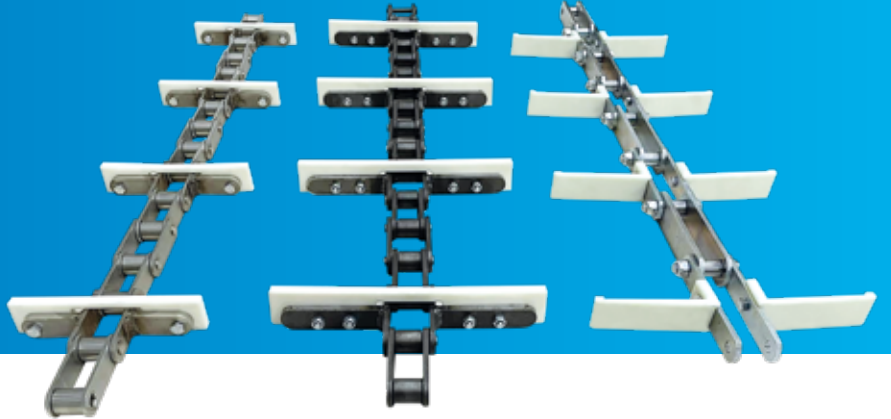
Ürününüz neye ne kadar dayanıklı?

Control Process Consultancy

How durable is your product?

استشارات عملية التحكم: ما مدى متانة منتجك؟

ZİNCİRLİ KONVEYÖR / Chain Conveyor / ناقل السلاسل



www.imajkalip.com.tr

1 Palet Tutucu
Pallet Holder
حامل البالييت

5 Zincir Bakla 1
Chain Link 1
رابط الزنجيل-1

9 Zincir Palet
Chain Pallet
بالييت الزنجيل

2 İç Boru
Inner Tube
البوري الداخلي

6 Zincir Bakla 2
Chain Link 2
رابط الزنجيل-2

10 Pul
Stamp
واشر

3 Dış Boru
Outer Tube
البوري الخارجي

7 Son Montaj Pimi
End Pin
نهايه پين

11 Somun
Nut
نت/صمون

4 Pim
Pin
پين

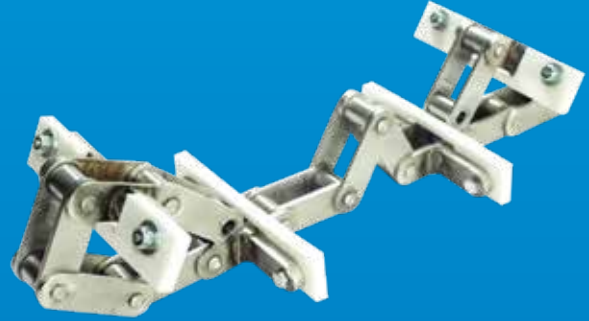
8 Zincir Bakla 3
Chain Link 3
رابط الزنجيل-3

12 Civata
Bolt
برغي

Belirli standart modelleri olup, ayrıca özel üretim modellerinde yapabilmekteyiz.
There are certain standard models, and we can also make special production models.

يوجد نماذج معينة يمكننا أيضاً تصنيع حسب الطلب

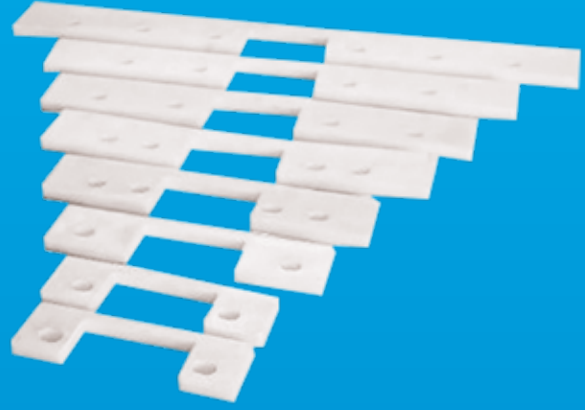
İMJ-M-ZK
ZİNCİRLİ KONVEYÖR MAKİNASI
Chain Elevator Machine
مکینه ناقل المسننات



İMJ-P-ZKP
ZİNCİRLİ KONVEYÖR PALETİ
Chain Conveyor Chain
سلسلة ناقل السلاسل

Plastik

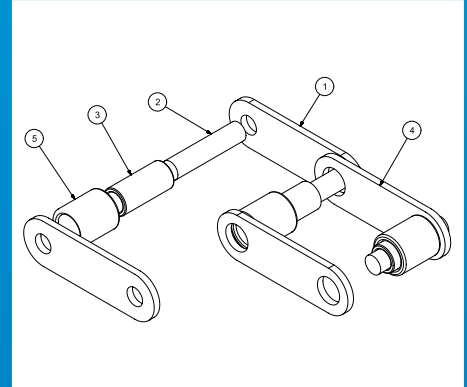
Code	H	W	S
İMJ-P-ZKP 150	150	40	10
İMJ-P-ZKP 160	160	40	10
İMJ-P-ZKP 200	200	40	10
İMJ-P-ZKP 250	250	45	10
İMJ-P-ZKP 300	300	45	10
İMJ-P-ZKP 350	350	45	10
İMJ-P-ZKP 400	400	45	10
İMJ-P-ZKP 450	450	45	10
İMJ-P-ZKP 500	500	50	10



İMJ-M-KK
ZİNCİRLİ KONVEYÖR KANALI
Conveyor Channel
قناة ناقل

Soğuk Çelik Çekme Boru

Count	Track Name	picture No Stan No	Part No
2	outer pod	1	1
2	pin	2	2
2	inner tube	3	3
2	bean pod	4	4
2	dental pipe	5	5
10	Total number of pieces	6	-



İMJ-M-ZKD
ZİNCİRLİ KONVEYÖR DİŞLİSİ
Chain Conveyor Sprocket
سلسلة المسننات ناقل

1040 Çelik

Code	Gear
İMJ-M-ZKD-8	8
İMJ-M-ZKD-10	10
İMJ-M-ZKD-12	12
İMJ-M-ZKD-15	15
İMJ-M-ZKD-19	19





iMAJ KALIP®



KOVALI ELEVATÖR MAKİNASI

Bucket Elevator Machine

مكينه مصعد الدلو

İMJ-M-KE



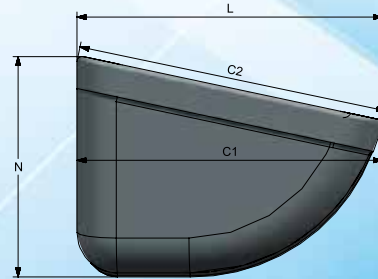
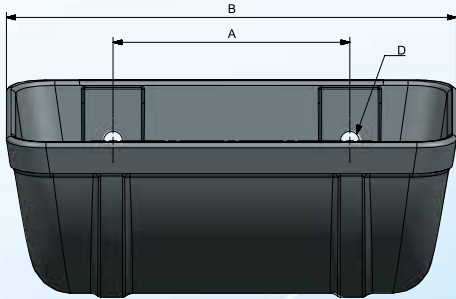
ELEVATÖR KOVASI

Elevator Bucket

دلو المصعد

İMJ-P-EK

● HDPE



Code	Delikler / Holes			Kapasite / Capacity					Ağırlık / Weight / Kg		
	B mm.	L mm	Z mm	Nbr	D mm	A mm	C2 (c)	C1 (c)	HDPE	PA6	PU
İMJ-P-EK-10-090	110	96	72	2	9	50	0,36	0,29	0,073	0,087	0,090
İMJ-P-EK-13-120	142	126	84	2	9	70	0,80	0,64	0,136	0,163	0,170
İMJ-P-EK-15-140	156	157	133	2	8,5	70	1,42	1,13	0,232	0,277	0,289
İMJ-P-EK-18-140	189	150	112	2	8,5	100	1,77	1,38	0,271	0,324	0,338
İMJ-P-EK-20-140	207	157	113	2	8,5	115	1,95	1,62	0,315	0,376	0,393
İMJ-P-EK-22-140	228	152	112	2	8,5	120	1,93	1,49	0,320	0,382	0,399
İMJ-P-EK-23-145	252	158	125	2	8,5	120	2,44	2,2	0,403	0,482	0,503
İMJ-P-EK-20-170	214	180	129	2	11	110	2,5	1,94	0,389	0,465	0,485
İMJ-P-EK-23-170	243	175	133	2	11	120	3,2	2,4	0,446	0,533	0,556
İMJ-P-EK-40-215	416	234	161	4	13	98	233,75	227,5	2,10	-	2,10



SENSÖRLÜ GÖZETLEME CAMI

Sight Glass With Sensor
زجاج البصر مع المشبك

İMJ-M-SGC

Code	Di	Ds	H
İMJ-M-SGC Ø120	Ø120	Ø130	80
İMJ-M-SGC Ø150	Ø150	Ø160	80

Krom ●

Normal Sac ●



PNÖMATİK TAŞIMA BORU KAPLİNİ

Pneumatic Pipe Coupling
اقتران الانابيب الهوائيه

İMJ-M-PTBK

Krom ●

Galvaniz ●

Code	Outer Sheet				Inner Sheet			
	Ds	H	W	S	Di	H	W	S
İMJ-M-PTBK-48	48	225	150	1	48	193	150	1
İMJ-M-PTBK-51	51	230,5	150	1	51	202,5	150	1
İMJ-M-PTBK-57	57	249	150	1	57	221	150	1
İMJ-M-PTBK-60	60	258,5	150	1	60	230	150	1
İMJ-M-PTBK-63	63	268	150	1	63	239,5	150	1
İMJ-M-PTBK-70	70	290	150	1	70	261	150	1
İMJ-M-PTBK-76	76	309	150	1	76	280	150	1
İMJ-M-PTBK-83	83	331	150	1	83	301	150	1
İMJ-M-PTBK-89	89	349,5	150	1	89	319	150	1
İMJ-M-PTBK-102	102	390,5	150	1	102	360	150	1
İMJ-M-PTBK-108	108	409	150	1	108	379,5	150	1
İMJ-M-PTBK-114	114	428	150	1	114	399	150	1
İMJ-M-PTBK-127	127	471	200	1	127	437	200	1
İMJ-M-PTBK-133	133	490	200	1	133	456	200	1
İMJ-M-PTBK-140	140	512	200	1	140	477,5	200	1
İMJ-M-PTBK-152	152	549,5	200	1	152	516	200	1
İMJ-M-PTBK-158	158	568	200	1	158	533	200	1
İMJ-M-PTBK-168	168	600	200	1	168	564	200	1
İMJ-M-PTBK-178	178	636	200	1	178	604	200	1
İMJ-M-PTBK-194	194	691,5	250	1	194	648	250	1
İMJ-M-PTBK-204	204	725	250	1	204	684	250	1
İMJ-M-PTBK-219	219	770	250	1	219	728	250	1
İMJ-M-PTBK-243	243	844	250	1	243	805	250	1
İMJ-M-PTBK-273	273	938	250	1	273	900	250	1
İMJ-M-PTBK-323	323	1095	250	1	323	1053	250	1

KAPAKLI KONTROL BORUSU

Pumpkin Control Pipe

انبوب التحكم في الغطاء

İMJ-M-KKB

● Krom



Code	Di	H	S
İMJ-M-KKB-100	100	200	3
İMJ-M-KKB-105	105	200	3
İMJ-M-KKB-120	120	200	3
İMJ-M-KKB-150	150	200	3
İMJ-M-KKB-170	170	200	3
İMJ-M-KKB-200	200	200	3
İMJ-M-KKB-250	250	200	3
İMJ-M-KKB-300	300	200	3
İMJ-M-KKB-350	350	200	3

VAKUMLU TAŞIMA BORU KAPLİNİ

Vacuum Pipe Coupling

اقتران الانابيب الفراغ

İMJ-M-VTBK

● Krom

● Normal Sac



Sheet				
Code	∅D	H	W	S
İMJ-M-VTBKS-51	51	202	90	1,5
İMJ-M-VTBKS-57	57	221	90	1,5
İMJ-M-VTBKS-63	63	240	90	1,5
İMJ-M-VTBKS-70	70	261	90	1,5
İMJ-M-VTBKS-76	76	278	90	1,5
İMJ-M-VTBKS-83	83	299	90	1,5
İMJ-M-VTBKS-89	89	321	90	1,5
İMJ-M-VTBKS-102	102	361	90	1,5
İMJ-M-VTBKS-108	108	381	90	1,5
İMJ-M-VTBKS-114	114	400	90	1,5
İMJ-M-VTBKS-120	120	418	90	1,5
İMJ-M-VTBKS-127	127	440	90	1,5
İMJ-M-VTBKS-133	133	461	90	1,5
İMJ-M-VTBKS-140	140	480	90	1,5
İMJ-M-VTBKS-150	150	516	90	1,5
İMJ-M-VTBKS-152	152	516	90	1,5
İMJ-M-VTBKS-158	158	537	90	1,5
İMJ-M-VTBKS-168	168	569	90	1,5
İMJ-M-VTBKS-178	178	599	90	1,5
İMJ-M-VTBKS-194	194	648	90	1,5
İMJ-M-VTBKS-219	219	728,5	90	1,5
İMJ-M-VTBKS-273	273	896	90	1,5
İMJ-M-VTBKS-355	355	1156	90	1,5
İMJ-M-VTBKS-406	406	1321	90	1,5
İMJ-M-VTBKS-450	450	1453	90	1,5



ÇATAL BORU

Branch Pipe

انبوب فرعي

İMJ-M-CB

Krom ●



**ELEK ALTI
KONTROL BORUSU**

Inox Plansifter

Unions Withe Flange

انبوب التحكم تحت الغربال

İMJ-M-EAKB

Krom ●



İMAJ KALIP®

SİMETRİK ÇATAL KLAPE

Symmetrical Fork Valve

صمام شوكة متماثل

İMJ-M-SCK

● Krom



UN KLAPESİ

Flour Flap

قلاب الطحين

İMJ-M-UK

● Krom



SİMETRİK ÇATAL BORU

Symmetrical Branch Pipe

أنبوب فرعي متماثل

İMJ-M-SCB

● Krom



ÜRÜN AKIŞ BORUSU

Product Flow Pipe

انبوب تدفق المنتج

İMJ-M-UAB

● Krom





İMAJ KALIP®



ASİMETRİK ÇATAL KLAPE

Fork Flap

صمام فرعي غير متماثل

İMJ-M-ACK

Krom ●



PNÖMATİK ÇATAL KLAPE

Pneumatic Fork Valve

صمام شوكي هوائي

İMJ-M-PCK

Krom ●



ELEK ÜRÜN GİRİŞ BORUSU

Sieve Product Inlet Pipe

أنبوب دخول المنتج للغربال

İMJ-M-EUGB

Krom ●



REDÜKSİYON BORU

Reduction Pipe

أنبوب التخفيض

İMJ-M-RB

Krom ●

KLORET KELEPÇE

Kloret Clamp

كلوريت المشبك

İMJ-M-KK

● Galvaniz



ALÜMİNYUM TELORA

Aluminum Telora

إطار الغربال

İMJ-A-AT

● Alüminyum

Boyutlar / Dimensions / أبعاد

720 x 662 mm

490 x 500 mm

620 x 570 mm

580 x 662 mm

570 x 500 mm



Özel Üretim Modellerde yapılabilir.

We can manufacture customized models.

يمكننا تصنيع نماذج حسب الطلب

İRMİK SASÖR KASASI

Semolina Purifier Box

علبة تنقية السميد

İMJ-A-İSK

● Alüminyum

Boyutlar / Dimensions / أبعاد

490 x 500 mm



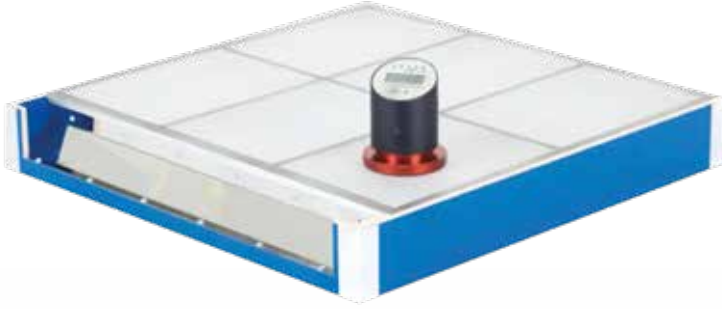
Özel Üretim Modellerde yapılabilir.

We can manufacture customized models.

يمكننا تصنيع نماذج حسب الطلب



İMAJ KALIP®



ELEK KASASI

Sieve Box

صندوق الغربال

İMJ-M-EK

Özel Üretim Modellerde yapılabilir.
 We can manufacture customized models.
 يمكننا تصنيع نماذج حسب الطلب

Boyutlar / Dimension / أبعاد
 740 x 740 mm
 640 x 640 mm



İPEK GERME MAKİNASI

Silk Stretching Machine

مکینه شد الحرير

İMJ-M-İGM

Özel Üretim Modellerde yapılabilir.
 We can manufacture customized models.
 يمكننا تصنيع نماذج حسب الطلب

Otomatik ve Manuel
 Automatic-Manual

يدوي / أوتوماتيكي



İMAJ KALIP®

DİRSEK

Elbow

مرفق

İMJ-P-D

● Plastik

Boyutlar / Dimension / أبعاد

Ø 105 mm

Ø 120 mm



VALS

SAAT KOVANI

Waltz Clock Shell

علبه ساعه الطاحونه

İMJ-P-VSK

● ABS



KARE ELEK TOZ MUHAFAZA KAPAĞI

Square Sieve

Dust Enclosure Cover

غطاء صندوق الغبار للغربال المربع

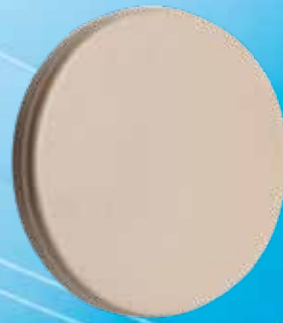
İMJ-P-KETMK

● Plastik

Boyutlar / Dimension / أبعاد

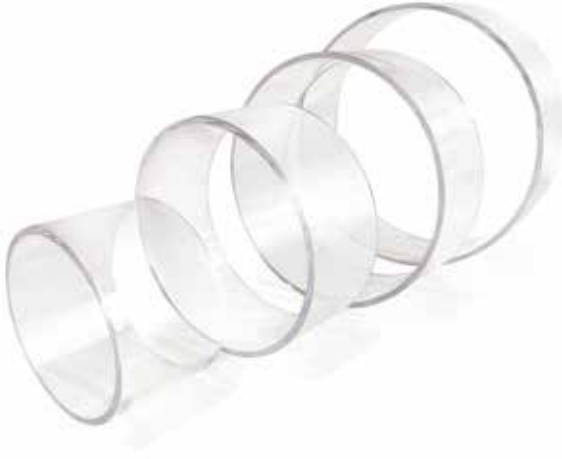
Ø 250 mm

Ø 216 mm





İMAJ KALIP®



GÖZETLEME CAMLARI

Pnömatic Glasses

بلورات المراقبة

İMJ-C-GC

Polikarbon ●

Code	Di	Ds	H
İMJ-C-GC	Ø 183	Ø 183	80
İMJ-C-GC	Ø 218	Ø 218	80
İMJ-C-GC	Ø 248	Ø 258	80



KARE DİYAFRAM KAPAĞI

Square Diaphragm Cover

غطاء حاجز مربع

İMJ-P-KDK

PS6GFR ●



SASÖR FİRÇA İTENEĞİ

Piston For Purifier

محولات فرشات السميد

İMJ-P-SFİ

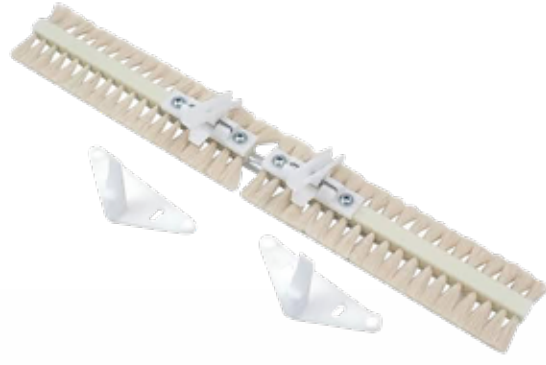
HDPE ●

**İRMİK
SASÖR FIRÇALARI**

Semolina Purifier
Brushes

فرش لتنقية السميد

İMJ-P-İSF



**ELEK
FIRÇALAR**

Sieve Brushes

فرش الغربال

İMJ-P-EF



**ELEVATÖR
KAYIŞLARI**

Elevator Belts

أحزمة المصاعد

İMJ-K-EK





İMAJ KALIP®



KÜREK SAPI

Shovel Handle

مقبض مجرفة

İMJ-P-KS

Eltex Granül ●



EL ARABASI ELLİĞİ

Wheel Barrow Handle

مقبض عربة اليد

İMJ-P-EAE

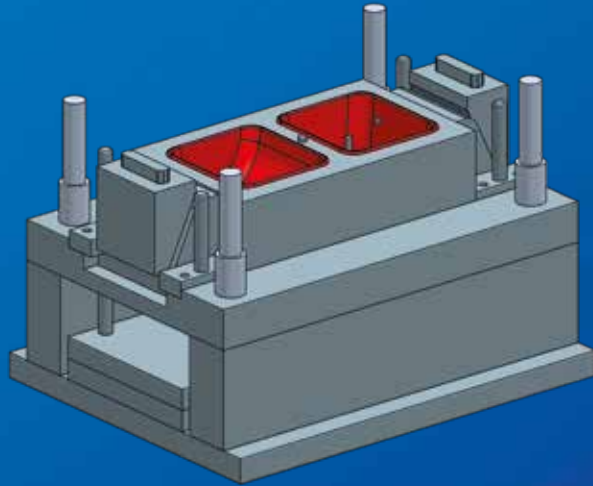
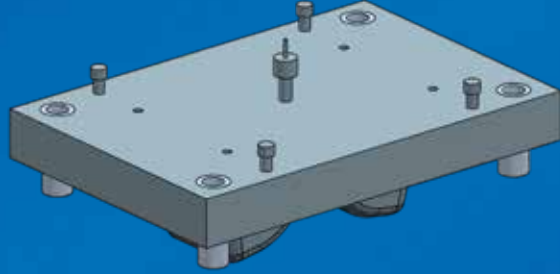
Eltex Granül ●



İMAJ KALIP®

www.imajkalip.com.tr

*Kalitenin
Kalıbını Alıyoruz...*



Organize Sanayi Bölgesi 7. Cad. No:40
ÇORUM / TÜRKİYE

T: +90 364 234 88 11

Satış: +90 530 237 89 19

Faks: +90 364 234 89 80

Dış Ticaret: +90 532 459 61 19

kalipimaj@gmail.com
info@imajkalip.com

